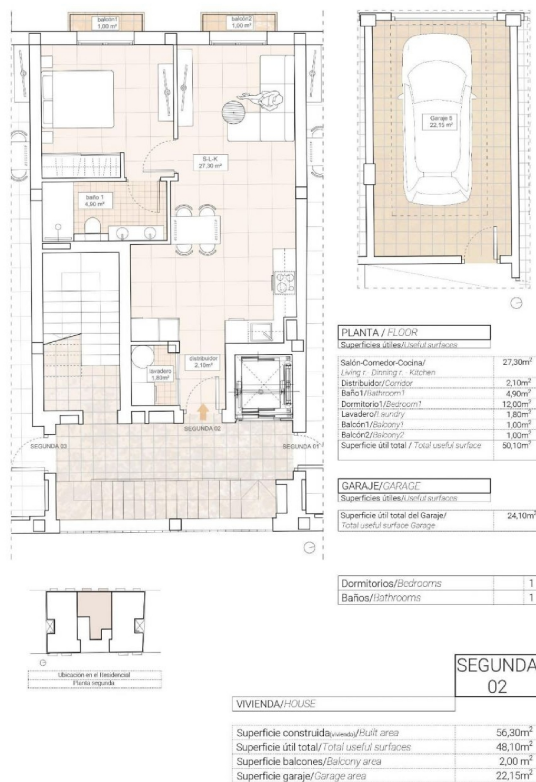


# SPANJEKOOPHUIS

<https://www.spanjekoophuis.nl/appartement/hondon-de-las-nieves-03688/6320758/>

## appartement te koop Hondón De Las Nieves, Vinalopó Mitjà



Moderne appartementen met prachtig uitzicht op de wijngaard in Hondón de las Nieves. Stijlvolle nieuwbouwappartementen in een rustige vallei. Ontdek deze moderne appartementen in Hondón de las Nieves, een charmant stadje in een schilderachtige vallei omringd door olijfbomen en amandelbomen. Dit exclusieve wooncomplex biedt appartementen met 1, 2 en 3 slaapkamers, allemaal ontworpen om comfort, energie-efficiëntie en een adembenemend uitzicht op de wijngaarden van de Vinalopó te bieden. Dit rustige gebied ligt in de regio Vinalopó Medio en is perfect voor wie op zoek is naar een ontspannen mediterrane levensstijl met gemakkelijke toegang tot de natuur en essentiële diensten. Hoogwaardige voorzieningen voor modern wonen. Elk appartement is gebouwd met eersteklas materialen en afwerkingen, waardoor zowel stijl als functionaliteit gegarandeerd zijn. Ruime interieurs met open indelingen. Volledig ingerichte keukens met granieten werkbladen. Hoogwaardige badkamers met ingebouwde reservoirs en sanitair van topkwaliteit. Energie-efficiënt ontwerp met aerothermische waterverwarming. Vooraf geïnstalleerde airconditioning voor comfort het hele jaar door. Aluminium ramen met dubbele beglazing en thermische isolatie. Versterkte beveiligde toegangsdeur voor extra gemoedsrust. Privégarage op de begane grond inbegrepen. Lift toegang voor gemak. Bovendien zijn er zonnepanelen geïnstalleerd op het dak om de energie-efficiëntie te verbeteren en de energiekosten te verlagen. Toplocatie in Hondón de las Nieves. Hondón de las Nieves is een charmant Spaans dorp dat bekend staat om zijn wijnproductie,

traditionele cultuur en schilderachtige landschappen. Het dorp heeft historische gebouwen, lokale markten en natuurlijke wandelpaden, waardoor het een fantastische locatie is voor zowel permanente bewoning als vakantie. Dit nieuwe project ligt in een rustige maar goed verbonden omgeving, met gemakkelijke toegang tot essentiële diensten en belangrijke locaties: Vliegveld Alicante - 30 km (30 minuten rijden); Stranden van Alicante - 35 km (35 minuten rijden); Elche - 20 km (20 minuten rijden); Natuurpark Crevillente - 10 km (15 minuten rijden); Golfbanen - 25 km (30 minuten rijden); Je perfecte thuis in het hart van het platteland van Alicante; Geniet van de rust van de Hondón Vallei terwijl je dicht bij de bruisende steden Alicante en Elche verblijft. Of je nu op zoek bent naar een vakantiehuis, een vastgoedbelegging of een rustige plek om het hele jaar door te wonen, deze moderne appartementen zijn de perfecte keuze. Neem vandaag nog contact met ons op voor meer informatie of om een bezichtiging te plannen!

## gegevens woning

SpanjekoopHuis id:	<b>6320758</b>
referentie:	<b>N8770</b>
nabij of in:	<b>Hondón De Las Nieves</b>
regio:	<b>Vinalopó Mitjà</b>
woningtype:	<b>appartement</b>
kamers:	<b>1</b>
opp. woning:	<b>56 m2</b>
opp. terrein:	<b>- m2</b>
prijs:	<b>€ 175.000</b>

## contact

makelaar:	<b>Novus Habitat Real Estate</b>
naam:	<b>niet opgegeven</b>
spreekt:	<b>Engels, Frans, Frans, Nederlands, Spaans, Sweeds</b>
telefoon:	<b>+34 604400511</b>