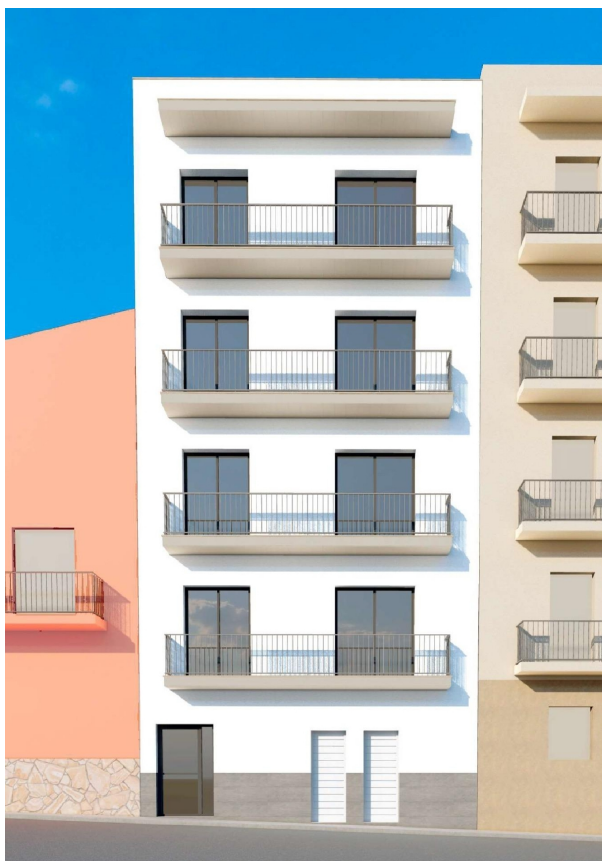


SPANJEKOOPHUIS

<https://www.spanjekoophuis.nl/appartement/lametlla-de-mar-43860/6388864/>

appartement te koop L'ametlla De Mar, Baix Ebre



In het hart van het charmante vissersdorp L'Ametlla de Mar wordt dit prachtige nieuwbouwappartement van 55 m² te koop aangeboden, gelegen in een exclusief gebouw met slechts vier woningen, één per verdieping, wat rust, privacy en comfort garandeert.~Het appartement bevindt zich op de vierde verdieping aan de buitenzijde van het gebouw en is bereikbaar met een lift. De woning beschikt over een lichte wooneetkamer met toegang tot een ruim balkon, een open Amerikaanse keuken, een tweepersoonsslaapkamer met directe toegang tot het balkon, een eenpersoonsslaapkamer, een complete badkamer en een praktische open binnenruimte voor was of berging.~Vanaf het balkon geniet u van een prachtig vrij uitzicht op de kloof van Pixavaques en de bergen van Tivissa, in een rustige natuurlijke omgeving op slechts enkele meters van de zee.~De woning onderscheidt zich door de uitstekende afwerking en voorzieningen: aluminium buitenschrijnwerk met dubbele beglazing, wit gelakte binnendeuren, porseleinen vloeren, ingerichte keuken met COMPACT werkbladen, hoogwaardige kranen, aërothermisch systeem voor warm water en preïnstallatie voor airconditioning via luchtkanalen.~Het gebouw beschikt over een lift en bevindt zich op een uitstekende locatie, direct achter het gezondheidscentrum, op slechts 500 meter van het treinstation en omringd door apotheken, winkels, openbare parkeergelegenheid en alle dagelijkse voorzieningen. Bovendien ligt het strand van Pixavaques op slechts 200 meter afstand, met gemakkelijke toegang tot de vele baaien en kristalheldere stranden van de Costa Dorada.~Optioneel bestaat de mogelijkheid om een praktische berging op de begane grond aan te kopen voor €15.000, ideaal voor het opbergen van fietsen, kinderwagens, sportmateriaal of strandpullen, bijzonder handig in een kustomgeving zoals deze.~Meer woningen op de website finquesmar.es

gegevens woning

SpanjekoopHuis **638864**
id:
referentie: **29112**
nabij of in: **L'ametlla De Mar**
regio: **Baix Ebre**
woningtype: **appartement**
kamers: **2**
opp. woning: **55 m2**
opp. terrein: **- m2**
prijs: **€ 184.900**

contact

makelaar: **Finquesmar Serveis**
naam: **Inmobiliaris SI**
spreekt: **niet opgegeven**
telefoon: **niet opgegeven**
+34977493836