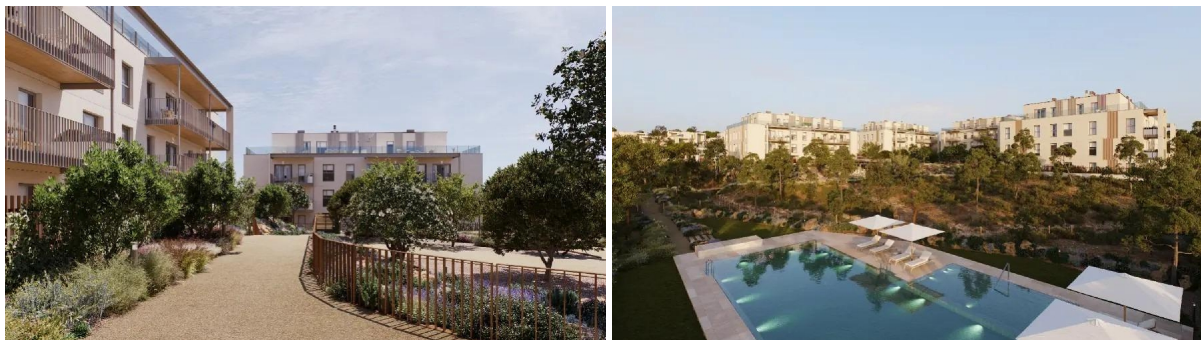


SPANJEKOOPHUIS

<https://www.spanjekoophuis.nl/benedenwoning/godella-46110/6329531/>

benedenwoning te koop Godella, Horta Nord



NIEUWBOUW WOONCOMPLEX IN GODELLA, VALENCIA~~Nieuwbouw met hoge kwaliteit is een constante en altijd aanwezige doelstelling, daarom hebben we aan alle details van je nieuwe huis gedacht. ~Bij de binnenontwikkeling van dit complex worden de gemeenschappelijke ruimtes tot het uiterste verzorgd. De vloeren van de gemeenschappelijke buitenruimtes zullen worden afgewerkt met bestrating volgens de kenmerken van het project en de omheiningen van de privépercelen zullen een ontwerp hebben dat volledig geïntegreerd is met de esthetiek van hun gevels. ~~Technologie zal ook aanwezig zijn in de vorm van LED-verlichting, wat aan het eind van de maand zal resulteren in aanzienlijke energiebesparingen die het gebruik van hulpbronnen en het verbruik zullen optimaliseren. Om unieke momenten te delen met degenen van wie je het meest houdt, zal het project beschikken over een zwembad voor volwassenen en een plonsbad, een solarium naast het zwembad, een tuin, een kinderspeelplaats, een fitnessruimte buiten en een volledig uitgerust sociaal clubhuis, zodat je er optimaal van kunt genieten. Bovendien is je complex uitgerust met gemeenschappelijke parkeerplaatsen en bergingen.~~Een plek met geschiedenis In je nieuwe project vind je de begraven archeologische overblijfselen van een Romeins aquaduct op het perceel. ~~Dankzij de vloer van je nieuwe huis kun je hier optimaal van genieten. Hier vind je laminaatvloeren die hout imiteren en je woning een geweldige interieurkwaliteit geven. Je kunt deze vloer zelfs integreren in de keuken, voor maximaal comfort en continuïteit van de ruimtes. De muren worden afgewerkt met ecologische gladde kunststofverf. In het huis wordt een doorlopend verlaagd plafond geïnstalleerd, afgewerkt met kunststof verf.~~Er wordt een grote keuken geleverd met een modern ontwerp van hoge en lage meubels met een grote capaciteit. Daarnaast zal het de volgende apparatuur bevatten: ' Inductiekookplaat. Afzuigkap. Elektrische oven en magnetron geïntegreerd in kolom, op voorwaarde dat de keukenconfiguratie het toelaat. Keramisch werkblad of vergelijkbaar. Keramisch of vergelijkbaar werkbladfront. Spoelbak met mengkranen, 2 geïntegreerde prullenbakken.~~Je kunt verschillende aspecten van je nieuwe woning personaliseren: Kies tussen verschillende soorten sfeer naargelang je smaak. ~~De wanden van de badkamers worden betegeld met keramisch steengoed. De vloer wordt gemaakt van gerectificeerd porcellanato. Een bijpassende spiegel zal worden gemonteerd voor complete harmonie. Douchebak met thermostaatkranen en douchescherm. Alle badkamers worden uitgerust met LED plafondverlichting.~~De toegangsdeur tot de woning is gepantserd en voorzien van een optisch kijkgaatje. Ingebouwde kasten met deuren die zijn afgewerkt om bij de rest van het timmerwerk te passen. Het interieur wordt bekleed geleverd met een hangroede en opbergplank. Afhankelijk van het type woning heeft je nieuwe huis ook een garderobe in de gang voor meer gemak.~~De veranda die naar de tuin leidt, heeft een wateraansluiting en een waterafvoersysteem. Er is ook verlichting en een stopcontact. De terrassen van de penthouses worden uitgerust met een wateraansluiting en een waterafvoersysteem. Ze worden ook voorzien van verlichting en een stopcontact. De terrassen van

de tussenverdiepingen krijgen verlichting. Voor maximale veiligheid worden deze openluchtruimtes bestraat met antislipsteengoed van topkwaliteit en krijgen ze een plint van hetzelfde materiaal op de vereiste plekken. De tuinen op de begane grond worden geleverd met bovengrond.~~Om je maximaal comfort te bieden in je nieuwe huis, wordt de woning uitgerust met een complete installatie van warme en koude airconditioning via kanalen met impulsroosters in de woonkamer en slaapkamers. ~~In dit complex beschik je over een gemeenschappelijke garage met automatische in- en uitgangdeuren, antieknelbeveiliging en afstandsbediening. Als je een elektrische auto hebt, hoef je na het overhandigen van de sleutels geen ongemakkelijke werkzaamheden uit te voeren in de garage, want deze beschikt over de nodige infrastructuur om het optionele oplaadsysteem voor dit type voertuig te installeren. De opslagruimtes zullen een metalen deur hebben, in overeenstemming met de voorschriften die vereist zijn voor hun locatie.~~~De sector waar de ontwikkelingen zich bevinden is perfect gecommuniceerd, dicht bij wegen die je nieuwe huis verbinden met Valencia in slechts een paar minuten, met snelle toegang tot de snelweg A-7 en zeer dicht bij het metro/tramstation en stadsbussen.~~Op slechts 8 km van het centrum van Valencia en het vliegveld, met tram- en bushaltes, nabijgelegen winkelcentra, verschillende internationale scholen en de universiteitscampus Burjassot op een steenworp afstand, en tegelijkertijd ver van de drukte van het stadscentrum, maken deze enclave een ideale plek om je te vestigen in de buurt van de stad Valencia.

gegevens woning

SpanjekoopHuis **6329531**
id:
referentie: **SP1321**
nabij of in: **Godella**
regio: **Horta Nord**
woningtype: **benedenwoning**
kamers: **2**
opp. woning: **72 m2**
opp. terrein: **- m2**
prijs: **€ 379.000**

contact

makelaar: **MARIMARTI
TORREVIEJA S.L**
naam: **MARIA TERESA
MARTINEZ GARCIA**
spreekt: **Spaans**
telefoon: **+34965710454**